



RWB
Neuchâtel SA



Charakterisierung von CKW-belasteten Standorten

«Vernünftige» Standortabgrenzung: Beispiele aus der Praxis

Mathieu Boéchat – RWB Neuchâtel SA

22. November 2012

5. Fachtagung ChloroNet



Beispiel 1 – Standortbeschreibung

- Betriebsstandort
- Herstellung und Lieferung von Chemikalien,
Verwertung von Sonderabfällen
- Seit 1964
- Fläche: ~ 17 000 m²

22. November 2012

5. Fachtagung ChloroNet

Beispiel 1 – Untersuchungsetappen

2002:	Historische Untersuchung
2003:	Technische Untersuchung
2004:	Technische Detailuntersuchung
2009:	1. Sanierungsprojekt
2010:	Untersuchungen im Hinblick auf die Sanierung und Anpassung des Sanierungskonzepts
2011:	Neues Pflichtenheft für Pilot-Sanierung
Ab Sommer 2012:	Pilot-Sanierung

22. November 2012

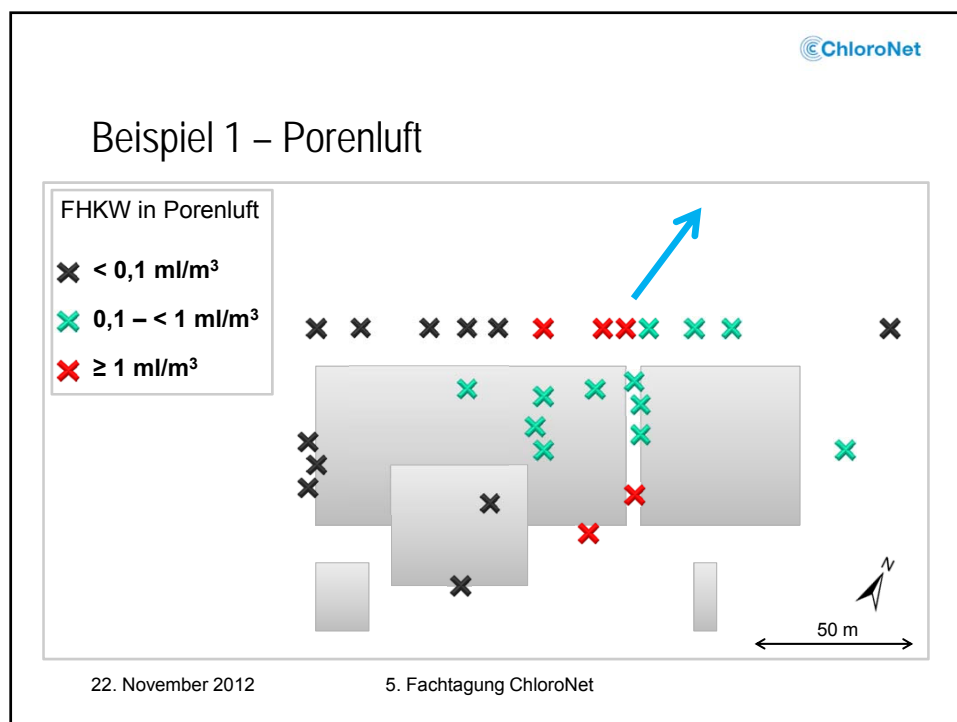
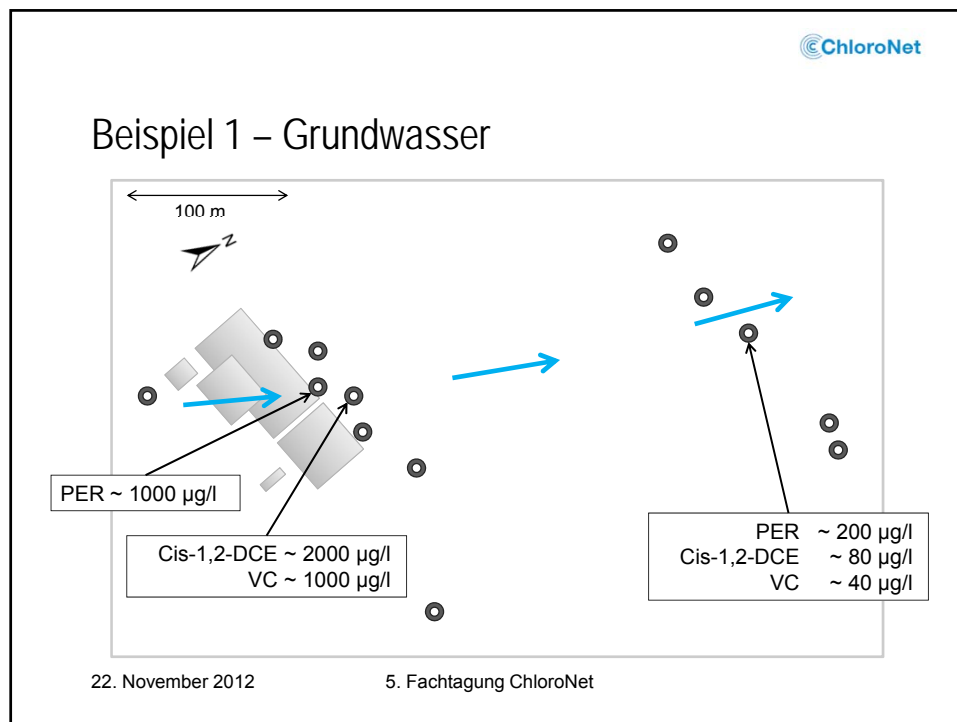
5. Fachtagung ChloroNet

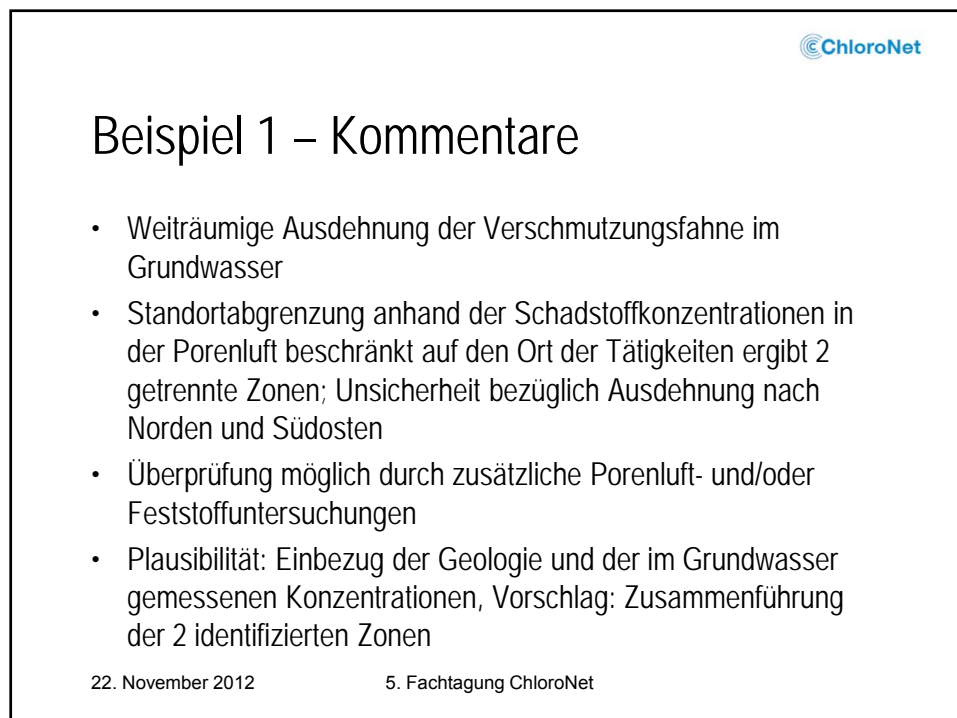
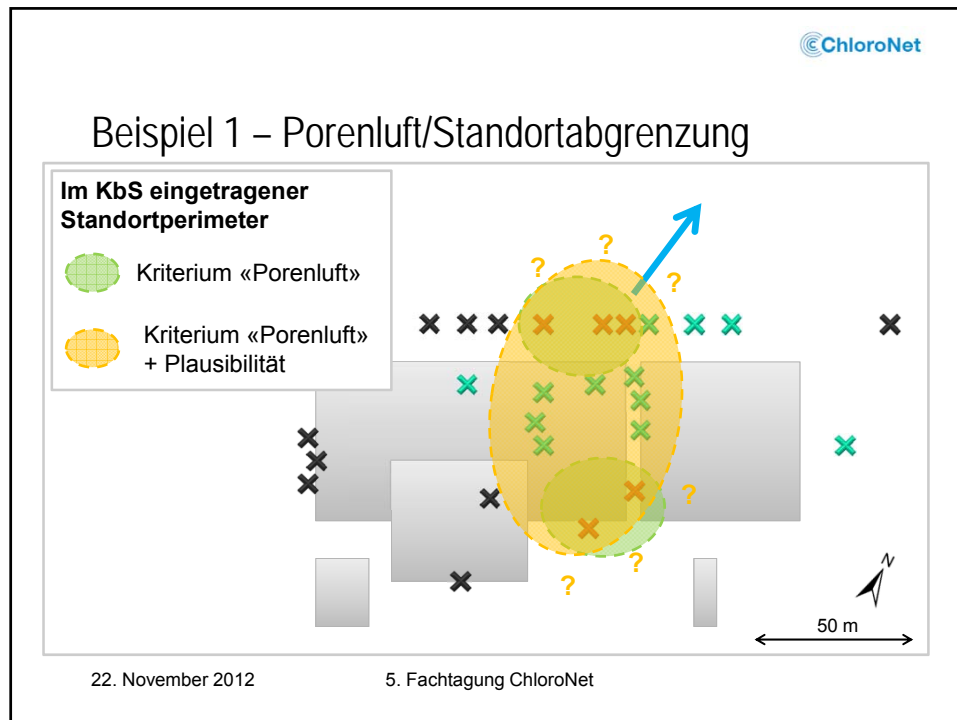
Beispiel 1 – Geologie/Hydrogeologie

- 0–0,5 m Deckschicht aus tonigem Lehm
 - 0,5–3 m Toniger Lehm mit Torf
 - 3–6 m Sandige, schwach kiesige Alluvionen
 - 6–30 m Seeton
 - > 30 m Süsswassermolasse (Mergel und Sandstein)
-
- Grundwasseroberfläche zwischen 1 und 2,5 m Tiefe
 - Gewässerschutzbereich B
 - Oberirdische Gewässer: Bach 300 m entfernt, Fluss 450 m entfernt

22. November 2012

5. Fachtagung ChloroNet





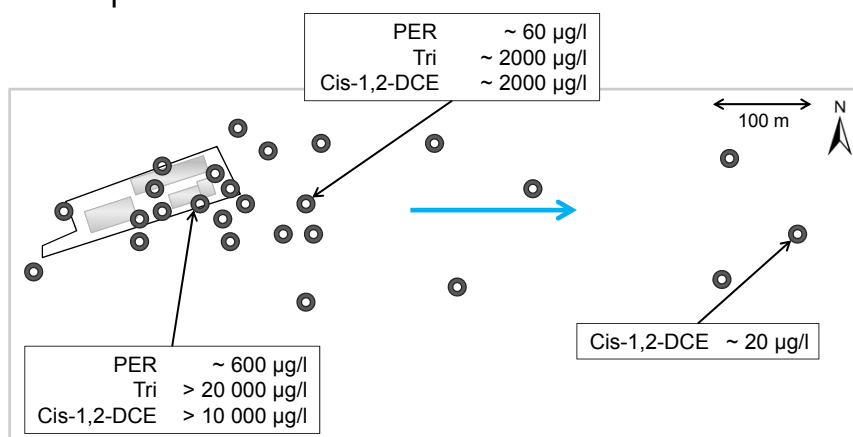
Beispiel 2 – Standortbeschreibung

- Chemische Industrie
- Seit 1959
- Fläche: ~ 8000 m²
- Untersuchungen 2000–2006
- Sanierung im Gange

22. November 2012

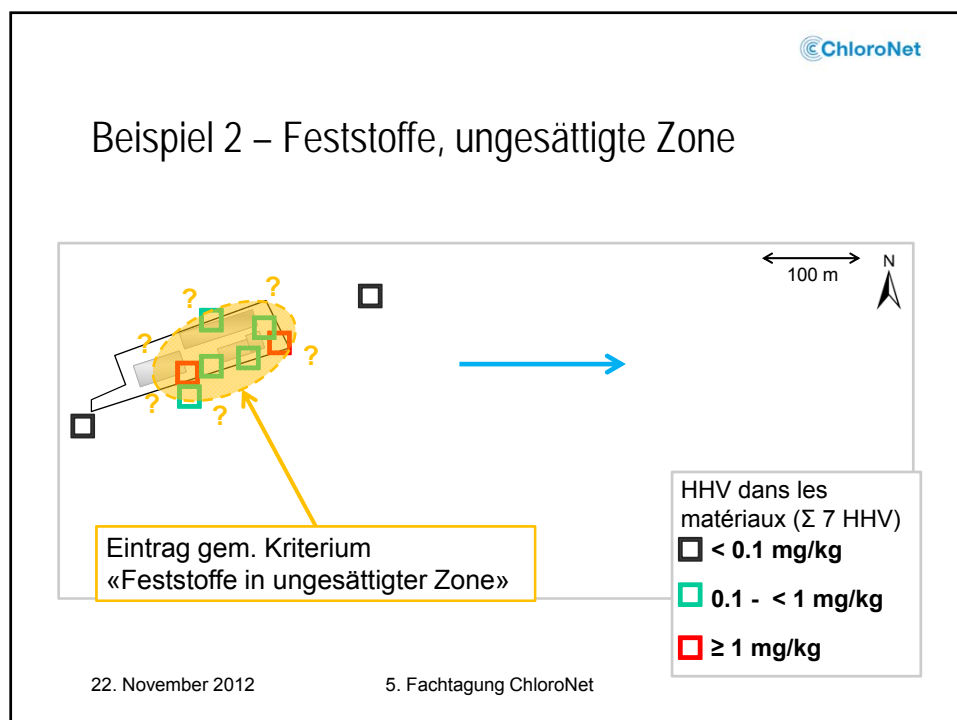
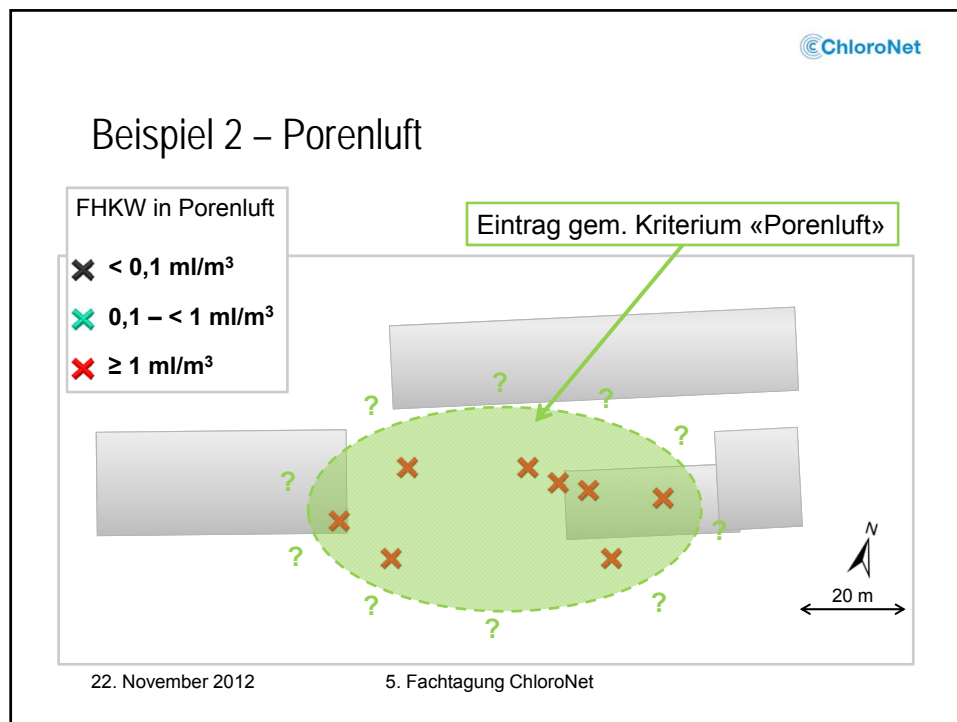
5. Fachtagung ChloroNet

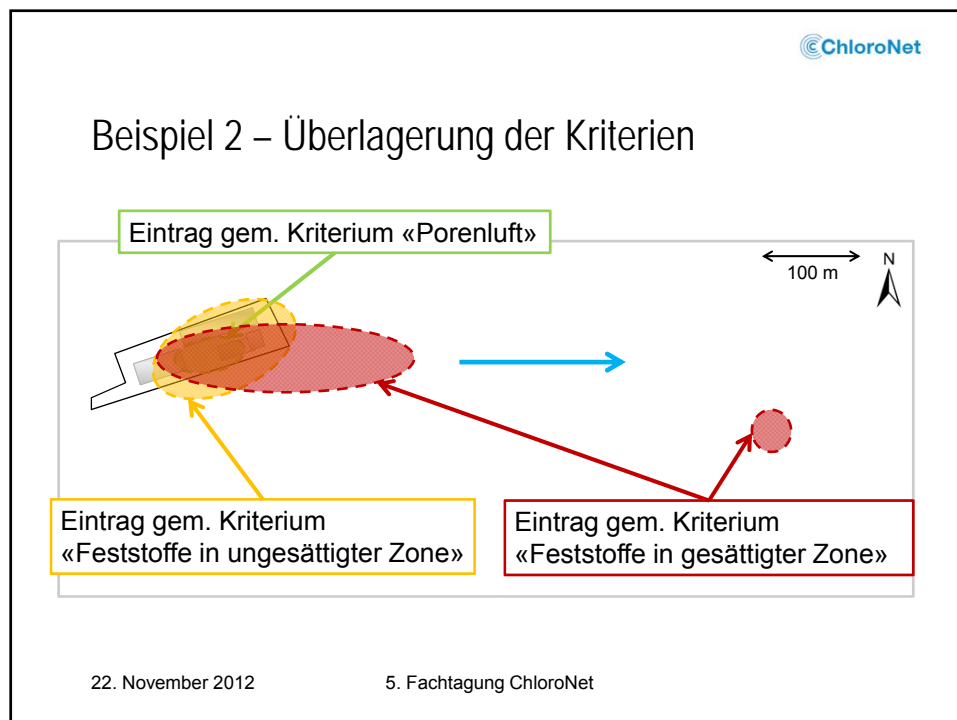
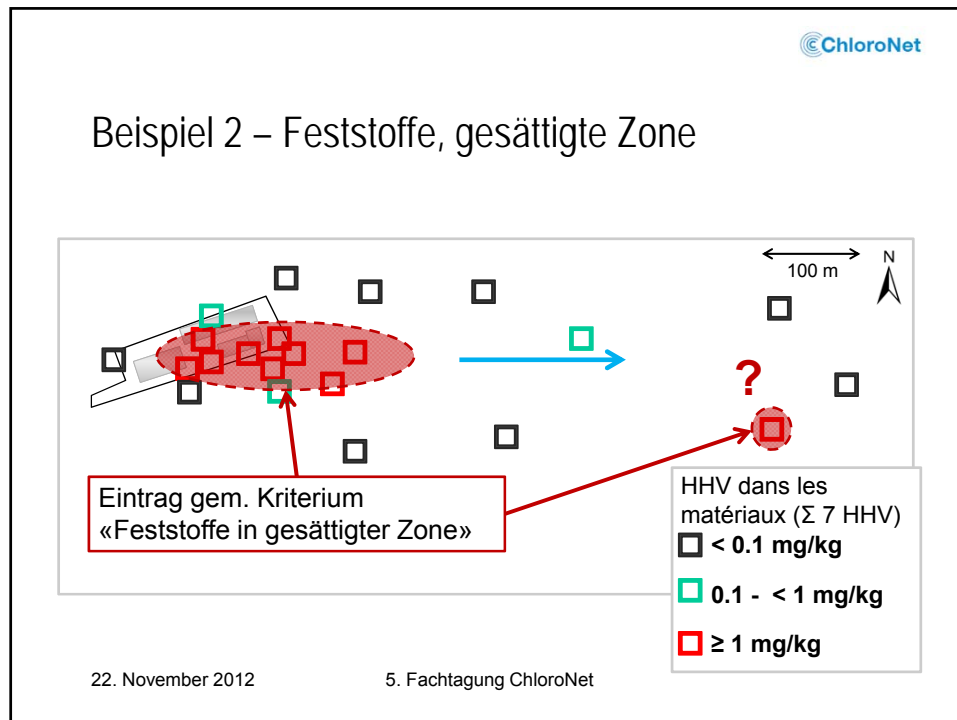
Beispiel 2 – Grundwasser



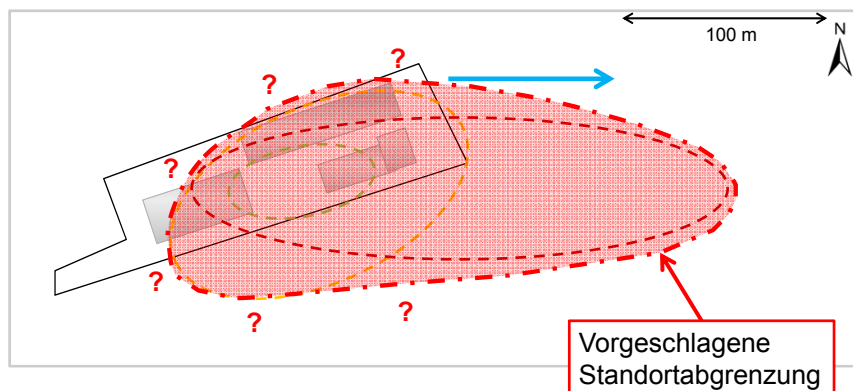
22. November 2012

5. Fachtagung ChloroNet





Beispiel 2 – Plausibilität



22. November 2012

5. Fachtagung ChloroNet

Beispiel 2 – Kommentare

- Abgrenzung nach Kriterium «Feststoffe in ungesättigter Zone» schliesst Abgrenzung nach Kriterium «Porenluft» mit ein
- Ungewissheit bezüglich ungesättigter Zone im Zustrom; Überprüfung möglich durch Porenluft- und/oder Feststoffuntersuchungen
- Abgegrenzte Fläche liegt vollständig in der gesättigten Zone in der Nähe des Standorts; unmittelbarer Abstrom liegt ausserhalb der Parzelle
- Isolierter Punkt östlich im weiteren Abstrom des Standortes (200 m) an der Grundwasserbasis: vertiefte Auswertung aller Resultate --> isolierter Standort / in der «vernünftigen» Standortabgrenzung vernachlässigt?

22. November 2012

5. Fachtagung ChloroNet